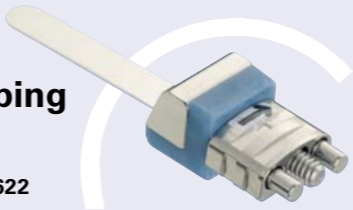


**FORESTADENT**®

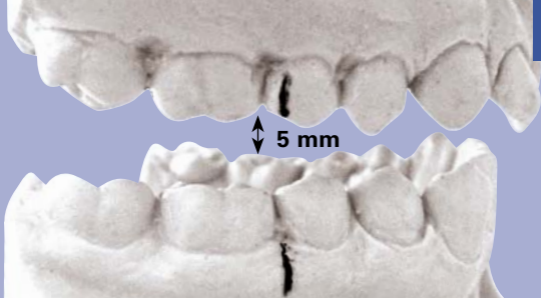
**Bite jumping  
screw\***

**Ord. Nr. 199-2622**

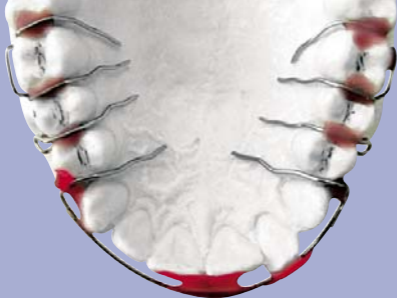


\*nach/acc. to Dr. Marc Geserick, Germany





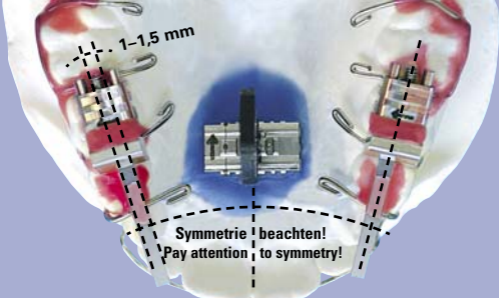
**Modellmontage** im Fixator mit Konstruktionsbiss.  
**Mount models** in the fixator using a construction bite.



**Drahtelemente** biegen und fixieren.

**Bend and fix** wire work.

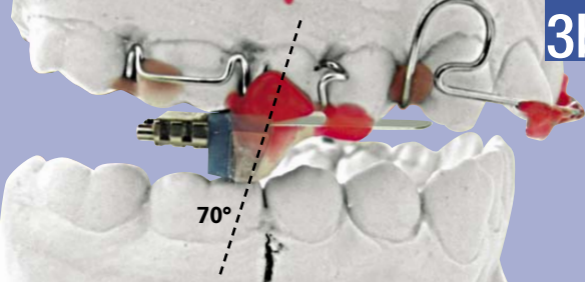
3a



**Ausrichtung** nach Fissurenverbindungsline im OK. Schraube 1 bis 1,5 mm palatinal ansetzen.

**Place screws** along the fissure line in the maxilla but move palatally by approx. 1 to 1,5 mm.

3b



70°

**Fixation der Schraube** im OK 70° zur Okklusionsebene. (Ergibt sich durch Fixieren der Lasche parallel zur Okklusionsebene)

**Locate screw** at 70° to the occlusal plane of the mandible. 70° is achieved automatically if screw with mounting aid is placed parallel to occlusal surface.



**Fertigstellung** der OK-Apparatur im ersten, und der UK-Apparatur im zweiten Schritt.

**Build up acrylic** and finish appliance in two stages. Finish upper part of the appliance first followed by the lower part.

**Fertigstellung und Probeaktivierung**

Entfernen der Platzierungshilfe durch laterales Abscheren (mesiale Metallplatte). Auf mögliche Störkontakte im Vorschub prüfen. Aktivierung sollte ausschließlich durch den Behandler erfolgen (Gefahr der Rotation des Kiefers).

**Completion and functional testing**

Remove the metal mounting aide once the construction is completed. Check for possible interference with occlusion during activation. Appliance should only be activated by clinician (Danger of rotation of jaw).



**Produkt enthält Nickel/ Product contains nickel**

 **FORESTADENT**<sup>®</sup>

Bernhard Förster GmbH · Westliche Karl-Friedrich-Straße 151 · D-75172 Pforzheim · Germany  
Phone +49(0)72 31 459 - 0 · Fax +49(0)72 31 459 - 102 · [info@forestadent.com](mailto:info@forestadent.com) · [www.forestadent.com](http://www.forestadent.com)